



L BARBÓRKOWE MARSZE NA ORIENTACJĘ

Rudy 7 grudnia 2019



Długość trasy: 4900 m

Limit czasu:

- trasa 100 minut
- obejście miejsc trudnych 20 minut
- zadania 10 minut
- dojscie do parkingu 20 minut
- potwierdzenie 20 minut

razem 170 minut

Limit spóźnień

45 minut

Trasa TU

"Hubertus"

Ilość PK do odszukania
i potwierdzenia - 19

Skala pozioma i pionowa - nieznana
Północ zawsze do góry czytając
oznaczenia PK

Kolejność potwierdzania - dowolna

System potwierdzania

Litera mała lub duża lub cyfra oraz
kod z lampionu

Punkty dla zadań litera K plus numer
zadania oraz kod z lampionu

Przykłady:

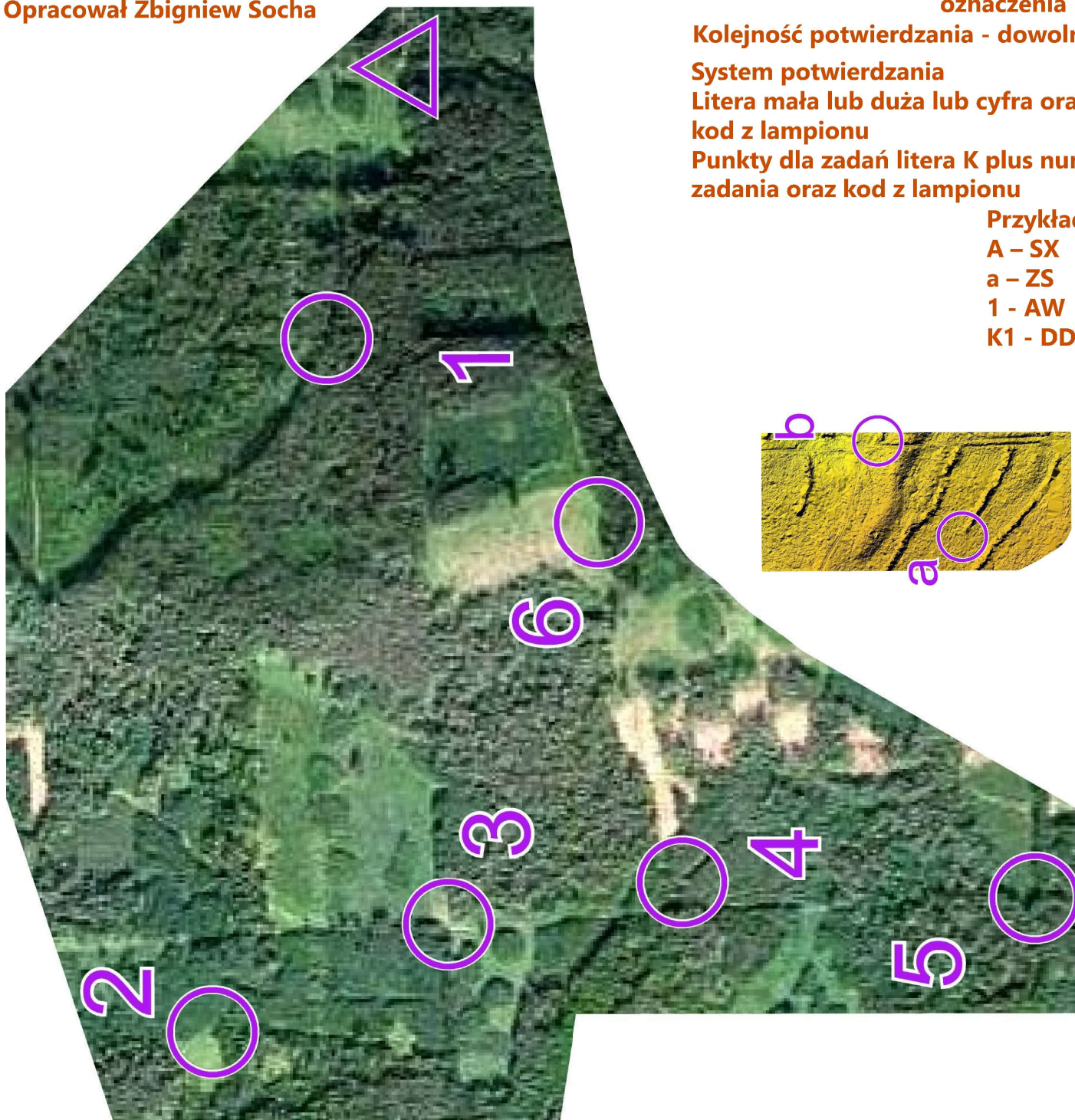
A - SX

a - ZS

1 - AW

K1 - DD

Opracował Zbigniew Socha





I. BARBÓRKOWE MARSZE NA ORIENTACJĘ

Trasa TU
"Hubertus"



Rudy 7 grudnia 2019

Opracował Zbigniew Socha

